

# *Pas de Noël cette Année ?...*

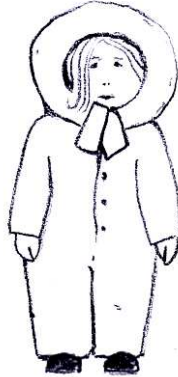


*Avec Sabine D'HALLUIN et Didier MOREIRA*



Photo : Olivier Pinchart

Son écharpe rouge est une précieuse alliée pour la petite fille...



J'ai un terrible secret à vous confier :  
cette année, le Père Noël refuse de faire  
sa tournée des cadeaux !  
Il faut faire quelque chose...  
Alors voilà, j'ai décidé d'aller  
voir le Père Noël chez lui... Oui,  
chez lui, dans le Grand Nord !

C'est ainsi que commence le périple qui conduira une petite fille de pays en pays jusque chez les esquimaux...

### **Trouvera-t-elle le Père Noël ?...**

Arrivera-t-elle à convaincre le vieux bonhomme de distribuer les cadeaux aux enfants ?

C'est qu'il en a assez de son « boulot », il est vieux, fatigué, et surtout, dès que Noël est fini :

*« Personne ne pense plus à moi, on ne m'écrit plus, pffuit... Aux oubliettes ! »*

Voici l'histoire d'une petite fille qui, par son courage et son amour, va peut-être, renverser la situation...

C'est surtout un spectacle drôle et musical, tout en chansons...



Photo :Olivier Pinchart

Rencontre avec le pêcheur de phoques.

Décidée coûte que coûte à retrouver le Père Noël, la petite fille « met la route sous ses pieds ».

Tout en chantant, elle traverse des territoires nouveaux.

Réel ou imaginaire, ce pays où les bonbons poussent sur les arbres ?...

Et cette forêt hantée par un géant endormi ?...

Curieuse, notre héroïne prend tous les risques et découvre des secrets, elle s'enfonce jusqu'au pays des merveilleux enfants bleus. Mais un autre danger la guette : l'oubli !

Elle parvient enfin au pôle nord, le grand pays blanc, elle y rencontre un pêcheur de phoque qui lui chante: « *Inuit O Ni To Gawa...* » Impossible de se comprendre !

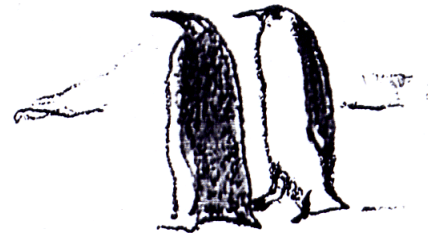
Découragée par tant d'épreuves, l'enfant désespère lorsque...



*Sabine D'HALLUIN*, comédienne, joue au théâtre classique et contemporain. Sensible aux récits traditionnels, elle se tourne vers les contes et crée plusieurs spectacles au sein de la compagnie Les Toupies : *Contes de Grimm*, *Contes en duo*, *Angali Galitra...*

De 1999 à 2002, elle écrit des dizaines de contes et comptines originaux pour le site internet [www.magic-maman.com](http://www.magic-maman.com). Le texte de *Pas de Noël cette Année ?...* a été publié aux éditions Milan en 2000 dans le recueil **Les Plus Belles Histoires de Noël, tome 2**, avant de devenir un spectacle à l'hiver 2000. Depuis, il a été joué plus d'une cinquantaine de fois.

*Didier MOREIRA*, musicien, guitariste, est ouvert à tous les genres musicaux du classique au blues et au jazz. Il s'inspire des musiques primitives, des chants ethniques et des sons ambiants pour composer les musiques des spectacles.



Complices depuis 95, Sabine et Didier mêlent intimement le parlé et la musicalité. Ils créent des chansons reprises par les enfants.

Le Père Noël est un mythe moderne si présent dans notre société que tous les enfants le connaissent. Mais quel sens donner, redonner ?, à cette fête de Noël où le rituel des cadeaux est devenu « obligatoire » ?...Quelle part active laisse-t-on aux enfants dans un monde où tout semble à portée de main ?

Voici une interrogation légère et poétique sur le partage, l'amitié et les épreuves de la vie.

Le suspense est ménagé jusqu'au bout : Verra-t-on le Père Noël ?...

Quoiqu'il en soit, à l'issue du spectacle, les enfants sont invités à lui écrire .....

Et il répond toujours !

D'une facture artisanale et naïve, les décors figurent les pays traversés, ils servent de support à l'imagination des enfants qui est sollicitée sans cesse. Les chansons qui jalonnent tout le périple du personnage ainsi que la musique de Didier Moreira participent à l'atmosphère tendre et drôle du spectacle.



Photos :Olivier Pinchart

# *Ce qu'ils en pensent...*

## **Ecole maternelle du Lendit – St-Denis 93 - 6/12/2002**

*C'est le plus beau spectacle que j'ai vu dans cette école ! Et je suis là depuis 28 ans.  
C'est un spectacle très fin, poétique, parfaitement adapté aux tous petits. Merci - Une maîtresse*

## **Bibliothèque de l'Heure Joyeuse – Paris 5ème – 11/12/2002**

*C'était magnifique, bien fait et joyeux Noël à tous et à toi Sabine et Monsieur le Père Noël – Sarah.*

*Bravo pour cet adorable spectacle et merci ! On souhaite vous revoir - Anne, Inès et Anaïs.*

*Merci pour ce très joli moment, je vous connais des « contes en pyjama » et c'est tout aussi super.  
Merci – Hélène.*

*Bravo pour ce magnifique spectacle. Les parents sont aussi enchantés que les enfants ! – Anne.*

*Merci pour votre générosité. C'est magnifique de se donner autant au public. Bravo pour ce si beau spectacle qui fera rêver. Encore merci – Une maman*



### **Bibliothèque Batignolles – Paris 17ème – 17/12/2003**

*Très beau spectacle qui fait rêver les enfants. Vous êtes superbe, merci – Thérèse Horez*

J'aime ce « pestacle » - Ariane

*Bravo pour ce spectacle de bonne qualité, qui a beaucoup d'âme et de sensibilité. Merci – Annie Rohm, bibliothécaire.*

*Encore, s'il vous plait !! Un grand merci – Jean-Pierre.*

### **Théâtre de la Providence – Paris 19ème – 20/12/2003**

*L'association Dédicace vous remercie de votre talent et de votre patience. Le spectacle nous a beaucoup plu. Merci - Un animateur.*



# Fiche technique

Spectacle modulable selon l'espace et le public. (maximum 200 personnes)  
Les seules contraintes sont celles liées à une parole et de la musique relativement intimes.  
Pour une salle plus grande, prévoir une sonorisation et une régie lumière.  
**A l'issue du spectacle, une distribution de cadeaux est possible avec le Père Noël.**

Aire de jeu minimum : 4 m X 5 m

Le public : Spectacle familial où tous sont bienvenus quelque soit l'âge.

Deux versions **Pour les petits de 2 à 4 ans – 30 mn**  
**Pour les grands de 5 à 77 ans – 50 mn**

La durée : Montage : 1 heure  
Le spectacle : De 30 à 50 minutes.

En salle : Une salle obscure est préférable.

Electricité : Prises électriques pour deux projecteurs halogènes ( 500 W) et une guitare électrique

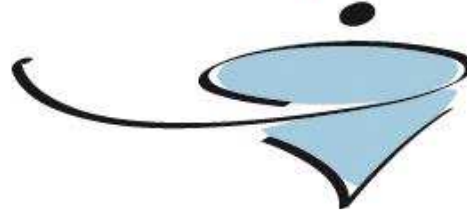
Tarifs : Nous consulter.



Photo :Olivier Pinchart

Bataille de bouloches avec le Père Noël...

COMPAGNIE  
**les toupies**



**16 rue Edouard Robert, 75012 PARIS**  
**Bureau : 16, rue Albert Malet 75012 Paris**

**[www.compagnielestoupies.org](http://www.compagnielestoupies.org)**  
**contact@compagnielestoupies.org**

**Tel : 09 53 64 49 13**